

RENCONTRE INTER-ÉTABLISSEMENTS

Activités Adaptées avec le CHEVAL

Le 19 Juin 2018

**Pôle du CHEVAL et de l'ÂNE
à LIGNIÈRES**

Organisée par le :
*Centre de Soins Public Communal
pour Polyhandicapés
d'ISSOUDUN*

Sous l'égide de l'association

ÉQUIDIF
Équitation & Différence

Programme et Organisation de la journée

Rencontre inter-Etablissements du 19

Juin 2018

- . 9h00 : Accueil des participants autour d'un café.
- . 10h : Attelage, parcours de maniabilité
 - Activité sensorielle (en continu sur la journée).
 - Longues rênes (en continu sur la journée).
 - Réalisation d'un Puzzle Géant, plus peintures sur draps. (En continu sur la journée).
- . 12h00 : repas
- . 13h Spectacle de voltige à voir ou Carrousel.
- . 14h : Relais Gymkhana.
 - Des animations seront proposées en fil rouge :
 - Promenade en attelage, pour découvrir le site, accessible à tous
 - Visite du musée de l'âne et du cheval.
 - Parcours en main avec un poney.
 - Initiation au Cirque.
 - 16h : Exposition et participation de tous au Puzzle Géant pour une photo Mémorable.
 - Remise des prix, autour d'un gouter.

INFOS UTILES

**Rappel : LE PORT DU CASQUE EST OBLIGATOIRE SUR TOUTES LES ACTIVITES
(sauf pour les activités sensorielles et le parcours en main).**

L'inscription sur deux ateliers est possible, en plus des animations annexes.

**LES INSCRIPTIONS SONT A RETOURNER AU PLUS TARD POUR LE LUNDI 16
AVRIL 2018.**

Olivier K.

Didier P. (06.08.69.36.81)

CSPCP Rue de la Limoise, 36 100 Issoudun.

accueil@cspcp.fr

ou

02.24.21.42.88

POUR LES REPAS, deux possibilités :

APPORTER VOTRE PIQUE-NIQUE

ou

RESERVER VOTRE REPAS, Prix 8€.

(Réservation et paiement lors des inscriptions. « Cf. Fiche repas »).

TOUS LES PARTICIPANTS SERONT RECOMPENSES.

**Pour clôturer la journée, un pot sera offert par le CSPCP. Les établissements
sont sollicités pour confectionner et apporter des gâteaux.**

MONTE AUTONOME OU ACCOMPAGNEE

Parcours de type Gymkhana:

Parcours défini de 9 « obstacles ». Voir plan...

DEPART

- 1) Prendre le ballon de «horse-ball» accroché au chandelier1.*
- 2) Passer dans la porte1 matérialisée par 2 cônes.*
- 3) Raccrocher le ballon au chandelier2.*
- 4) Départ au trot sur 40 mètres (facultatif).*
- 5) Arrêt devant la barre au sol.*
- 6) Passer dans le couloir de barres.*
- 7) Départ au trot sur 40 mètres (facultatif).*
- 8) Arrêt devant la barre au sol.*
- 9) Effectuer un slalom autour des 5 cônes (pas ou trot).*

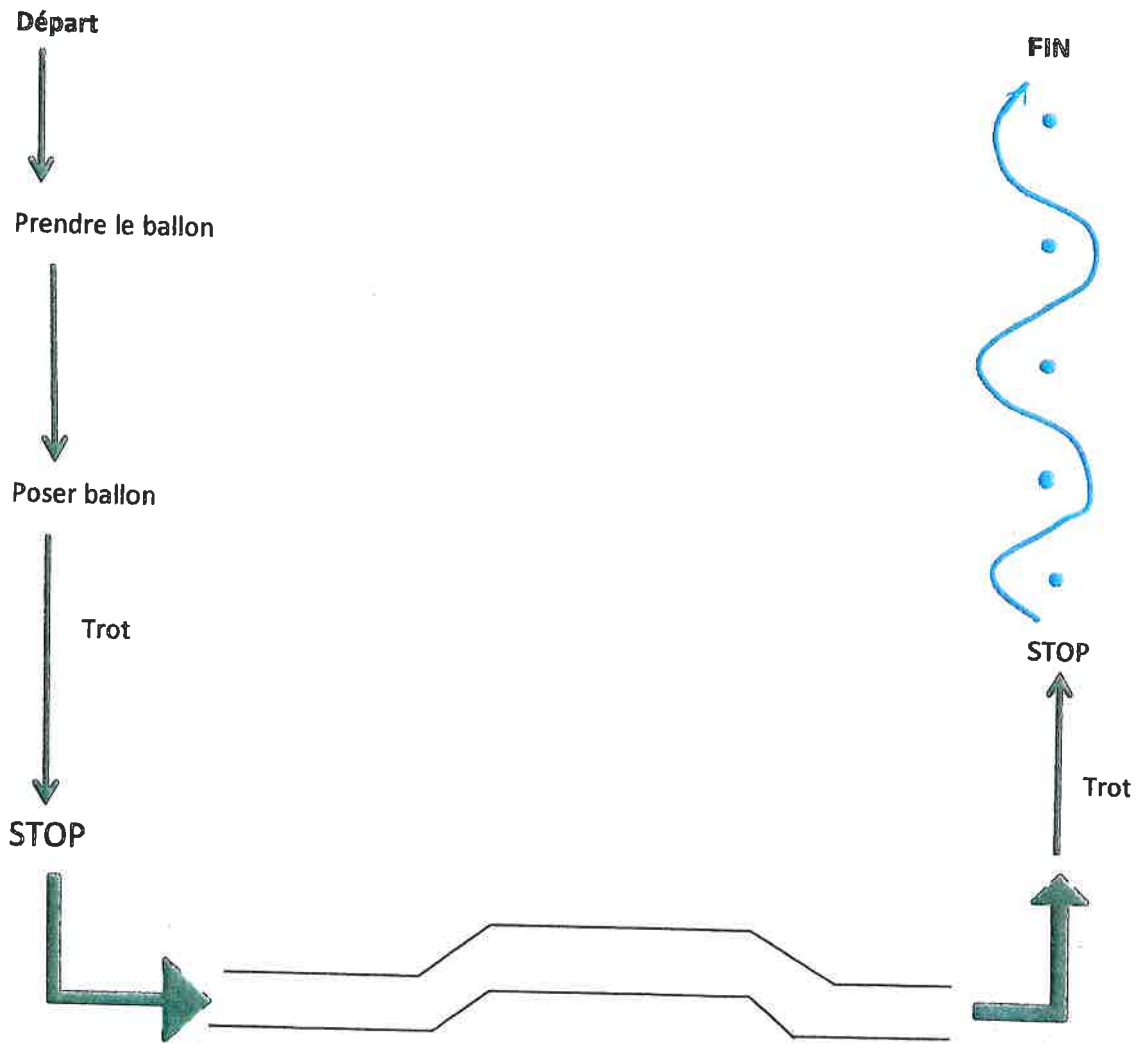
ARRIVEE

Le port du casque ou de la bombe est OBLIGATOIRE

Lieu: Grande Carrière

Encadrements:

Parcours de GYMKHANA



ATTELAGE



Déroulement du parcours de maniabilité

Un parcours défini, voir plan ci-joint.

Reconnaissance possible du parcours à 9h30.

Lieu

Grande carrière

Allure

Libre



**Les doubles guides et le fouet,
ainsi que le port du casque sont
OBLIGATOIRES.**

Parcours Attelage

Information sur le parcours : les portes ont une largeur de 1,70 mètres ; la distance entre deux portes sur la même ligne est de 10 mètres.

Il y aura quatre parcours différents, il sera tiré aux sorts à chaque départ d'un résident, les parcours auront le même déroulement, ce sont juste l'ordre des portes qui changeront. Les portes pourront être passées dans les deux sens.

EXEMPLE DE PARCOURS :



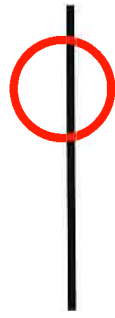
Départ :

Passer dans les deux portes jaune,
Passer les deux portes rouges,
Passer les deux portes vertes,
Aller prendre l'anneau,
Repasser les deux portes jaune,
Puis les deux portes rouge,
Puis les deux portes verte,
Aller reposer l'anneau et revenir à l'arriver.

Les quatre parcours :

- 1 -
- 2 -
- 3 -
- 4 -

Parcours Attelage



DEPART

ARRIVE

VOLTIGE

Organisation :

La voltige se fera sous forme d'un mini spectacle costumé, en musique. Le thème et le déroulement restent à l'imagination de chacun afin de permettre la libre expression.

Lieu : Grande carrière

Encadrement :

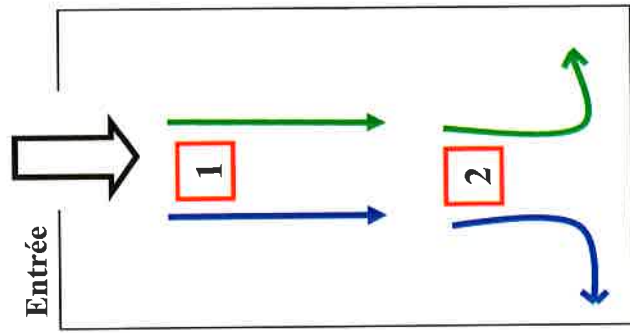
**LE PORT DU CASQUE OU DE LA BOMBE EST
OBLIGATOIRE**

VOLTIGE

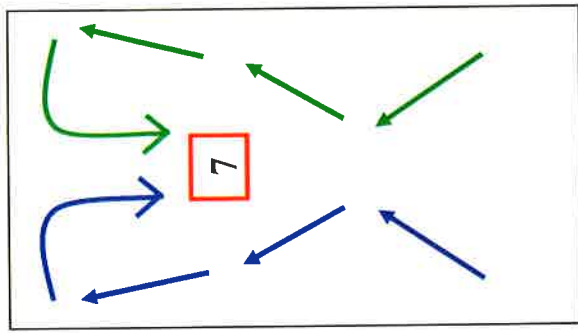


CARROUSSEL

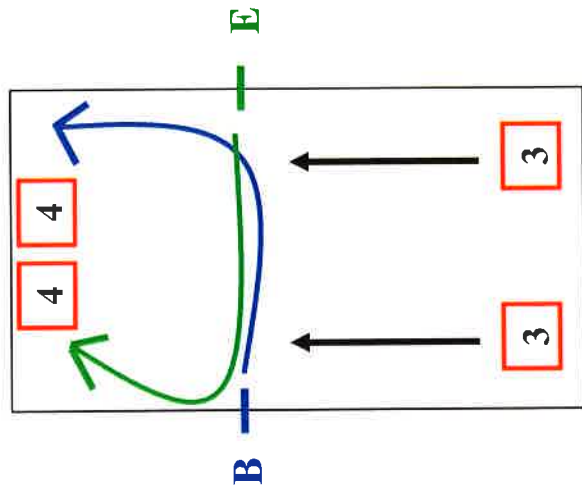




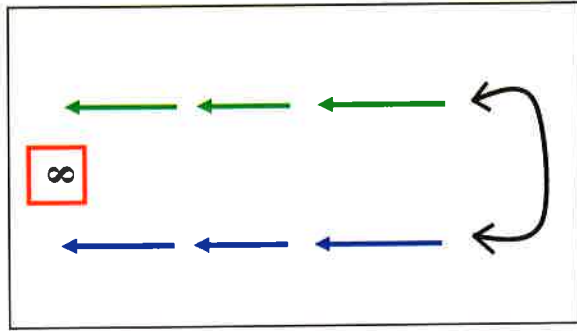
1 : Entrée par deux.
2 : L'un part à droite, le second à gauche



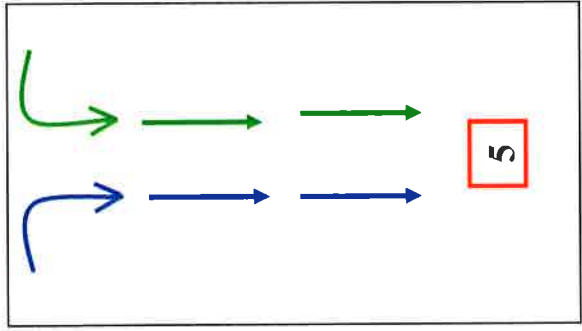
7 : On se retrouve à 2



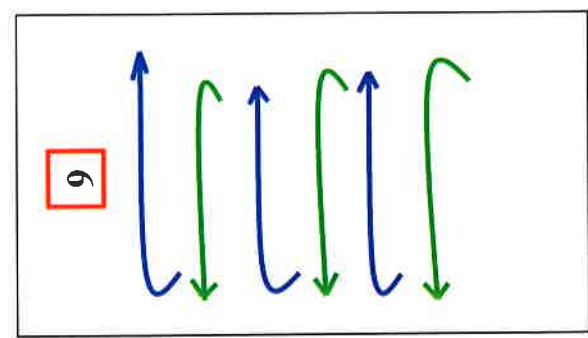
3 : Les uns derrière les autres
4 : On se croise



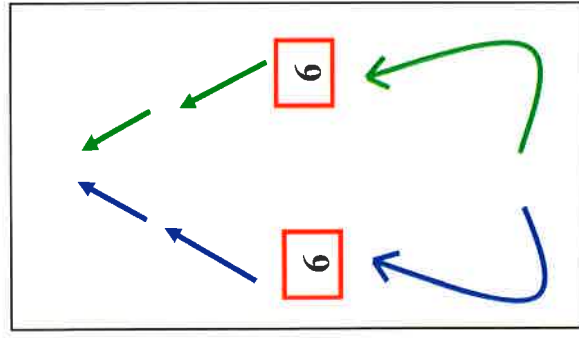
8 : On se sépare, l'un à droite et le second à gauche



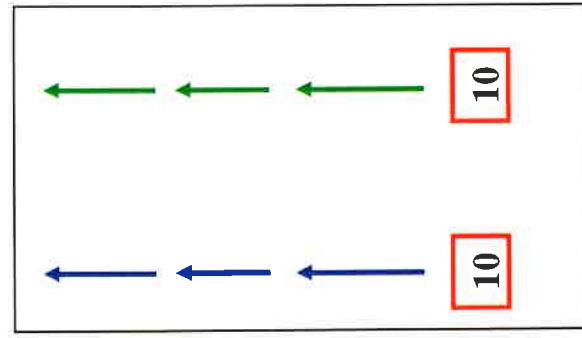
5 : On se retrouve à 2



9 : Doubler, on se croise

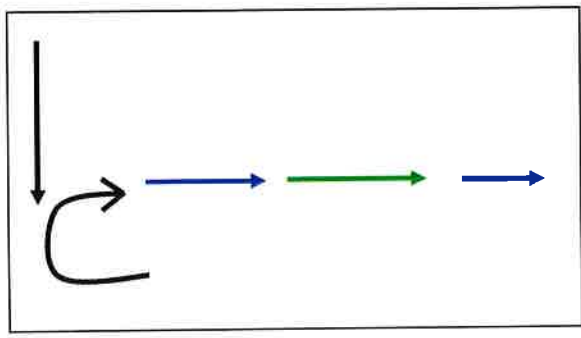


6 : En diagonale, on se croise

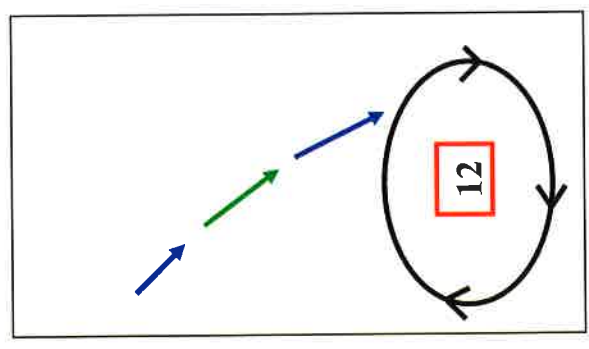


10 : On repart vers l'entrée

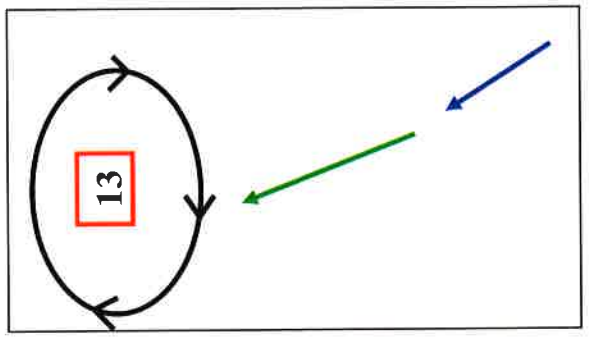
11



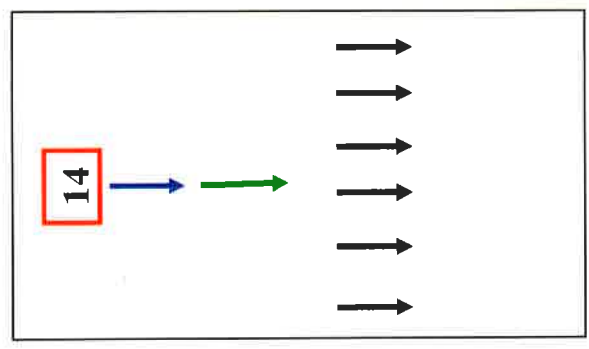
11 : On se met les uns derrière les autres



12 : Cercle au bout



12 : Cercle vers l'entrée



14 : On double, les uns derrière les autres
15 : Arrêt les uns à cotés des autres. .

ACTIVITE SENSORIELLE



Dans cet atelier, chacun peut rencontrer le cheval à travers différentes expériences :

Corporelles : en mobilisant différentes parties de son corps, que ce soit pendant les soins où les déplacements autour et avec le cheval.

Émotionnelles : le cheval devient le support de projections du sujet dans son histoire et sa relation : l'autre. Le cheval dans son rôle de contenant peut être le réceptacle de la parole et des sentiments.

Relationnelle : Être relationnel avant tout, le cheval propose une rencontre non jugeante et une communication non verbale facilitant une relation de confiance.

Contexte

Deux poneys, chacun dans un box, au calme.

Accompagnateur

Olivier Kurzawinski

RENCONTRE INTER-ETABLISSEMENTS
du 19 Juin 2018

CHARTRE DE BONNES PRATIQUES

Pour que cette journée reste un temps festif, il est important que chacun d'entre nous s'engage sur la sécurité des personnes que nous accompagnons.

Pour cela, il est obligatoire que tous, usagers et professionnels aient l'équipement recommandé dans les activités pratiquées. Que nous soyons vigilants sur la sécurité du déroulement des activités.

Si toutefois ces points ne sont pas respectés, les établissements organisateurs ne peuvent être tenus comme responsables dans la survenue d'un accident corporel ou matériel.

Fait le :

A :

Cachet de l'établissement

**Signature du Directeur de
l'établissement**

**Signature du Responsable du
Centre Equestre**

FICHE INSCRIPTION REPAS

Nom de l'établissement :

Nombre de repas : x 8,00 € **Soit :**

Nombre de repas mixés : x 8,00 € **Soit :**

Nombre de repas sans porc : x 8,00 € **Soit :**

Fiche à retourner à Jean-Michel PERROT

ATTENTION:

l'adresse mail concernant les repas a changé, dorénavant envoyez vos réservations pour les repas à

jeanmiperrot@gmail.com

Vous en souhaitant bonne réception

La nouvelle secrétaire

Langlois Magaly



Madame, Monsieur

CACHET DE VOTRE ETABLISSEMENT

L'association Equidif 36 (*Equitation et Différence*) a été créée en 2009 et regroupe des professionnels du secteur médico-social de l'Indre.

Equidif 36 favorise le développement d'activités équestres adaptées, qu'elles soient de loisirs ou à visée thérapeutique, ceci en lien étroit avec les centres équestres et participe à la formation des encadrants.

L'association s'adresse aux enfants, adolescents et adultes en situation de handicap, pratiquant une activité équestre.

Cotiser à Equidif 36 permet à la personne adhérente de participer aux différentes manifestations organisées ou soutenues par l'association.

- La rencontre Inter-Etablissement du mois de juin. (*Repas sur place ou apporter son pique-nique*).
- Une journée randonnée attelage par an (septembre/octobre) : *l'adhérent apporte son pique-nique*.
- Des sorties exceptionnelles ou des séjours.

Pour nous contacter : associationequidif@yahoo.fr

✂

Nom et Prénom de l'adhérent : _____

Etablissement : _____

Adhésion 2018 / 2019 : 10€

A régler par chèque à l'ordre d'EQUIDIF 36 ou en espèce le jour de la randonnée attelage.



Madame, Monsieur

L'association Equidif 36 et le Centre de Soins Public Communal pour Polyhandicapés organisent le **19** Juin 2018 à Lignéres (18), au Pôle de l'âne, la traditionnelle rencontre Inter-Etablissements.

Grâce à la cotisation annuelle à Equidif 36 de X€, votre enfant est engagé dans cette manifestation. Il participe à cette journée avec son établissement.

Vous pouvez vous aussi assister à cette rencontre et venir voir et encourager votre enfant entre 10h et 16h00.

Vous avez 2 possibilités :

- Apporter votre pique-nique,
- Déjeuner avec votre enfant et l'équipe éducative.

Le repas est de **8€** à réserver et régler **par chèque à l'ordre d'EQUIDIF 36**, auprès de l'établissement de votre enfant le **19** Mai 2018

Le repas de votre enfant est pris en charge par son établissement.

Pour nous contacter : associationequidif@yahoo.fr

✂

Nom et Prénom de votre enfant : _____

Etablissement : _____

Mr et Mme _____

- N'assistera pas à la journée rencontre Inter-Etablissements,
- Assistera à la journée EQUIDIF 36, sans repas.
- Assistera à la journée EQUIDIF 36 avec _____ repas x **8€**

Je joins mon règlement total de _____ €.

Inscriptions Rencontre Inter-Etablissement 2018

Activités adaptées avec le cheval

Noms et Prénoms des participants	ATELAGE <small>Inscription sur 2 ateliers est possible</small>	VOLTIGE	CAROUSSEL	GYMKANA	Nom des établissements	Centre Equestre

A retourner au plus tard le 16 Avril 2018. A Didier Pons ou Olivier Kurzwinski : CSPCP, Rue de la Limoise 36 100 ISSOUDUN